



# XVI RALLYE DE TIERRA DE GRAN CANARIA

5 y 6 de octubre de 2018



## PARQUE CERRADO Y CEREMONIA DE SALIDA Y LLEGADA:

El Parque Cerrado estará ubicado junto al pódium de Llegada, en la Avd. Inspectora Farmacéutica M<sup>a</sup> del Pino Suarez, el cual estará acotado por vallas. En esta zona tendrá lugar las tareas de verificación técnica y ceremonias de salida y llegada del rally, solo podrán acceder al recinto acotado los participantes y personal acreditado, los diferentes eventos tendrán lugar según programa horario.





**TRAMO CRONOMETRADO NOCTURNO CDIC TELDE TC 1 – 2.**

Distancia: ..... 2,40 Kms.

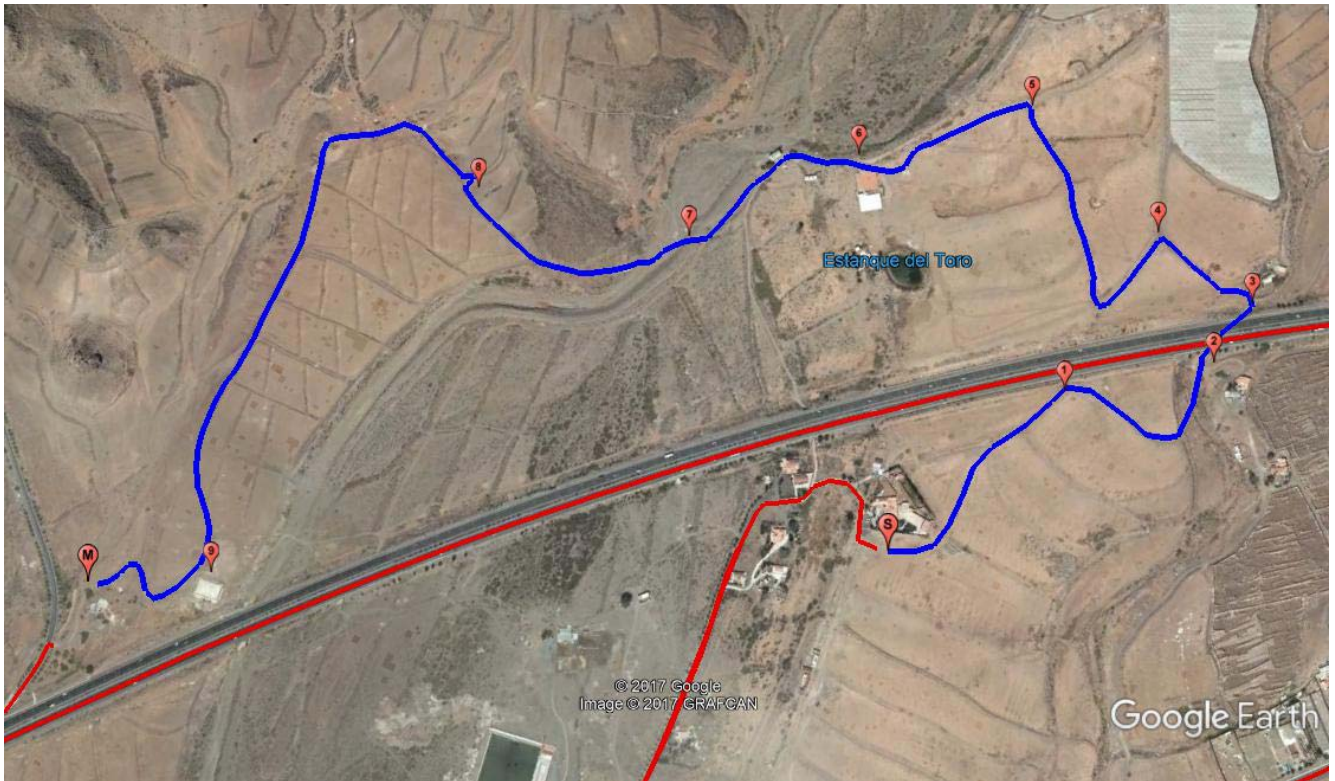
Horario: ..... Viernes Día 5, 21:00h / 21:45 H





### TRAMO CRONOMETRADO GRUPO VEGA GRANDE.

Distancia: ..... 4,33 Kms.  
Horario: ..... 9:40 / 11:20 h



### TRAMO CRONOMETRADO BAHIA FELIZ – LOPESAN Y LOPESAN – BAHIA FELIZ

Distancia: ..... 4,40 Kms.  
Horario: ..... 10:05 / 11:45 / 13:15h





### TRAMO CRONOMETRADO CASERONES - CDIC

Distancia: ..... 4,75 Kms.  
Horario: ..... 14:10h / 16:05 / 17:45 h



### TRAMO CRONOMETRADO ITV LA PARDILLA – BARRANCO DE TELDE

Distancia: ..... 5,10 Kms.  
Horario: ..... 15:35h / 17:15 h

